

Esperto della RIQUALIFICAZIONE IMPIANTISTICA per l'edilizia sostenibile

Operazione Rif. PA 2016-6170/RER/3 approvata con Delibera di GR n. 33 del 23/01/2017
co-finanziata dal Fondo Sociale europeo PO 2014-2020 Regione Emilia-Romagna

Il profilo

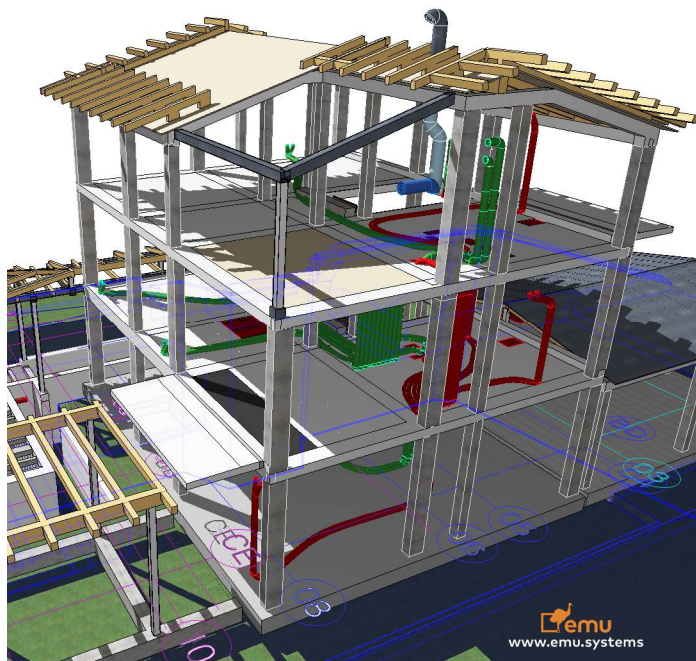
Il **recupero funzionale, strutturale ed energetico del patrimonio costruito** è il principale obiettivo di sviluppo economico per il settore costruzioni - e per quelli collegati - nella prospettiva di rilancio dopo la crisi.

Quando si parla di rigenerazione della città, di edifici intelligenti e di energia pulita il campo di intervento non è tanto quello delle nuove costruzioni ma il patrimonio edilizio già presente sul territorio.

Diventa, quindi, un tema strategico e non rimandabile la **riqualificazione degli edifici, riqualificazione energetica combinata a quella impiantistica**, finalizzata alla progressiva riduzione dei consumi energetici nell'ottica, sul breve periodo, di *'energia quasi zero'* (nZEB) e, nel medio periodo, dell'edificio che produce l'energia che consuma.

Obiettivi ambiziosi che richiedono la completa reimpostazione dei tradizionali approcci progettuali e costruttivi, sia sul contenitore edilizio che nei relativi impianti di produzione energetica, che possano avvalersi in questo delle metodologie e degli strumenti di dialogo a rete costituiti dai sistemi BIM Building Information Modeling.

L'edificio 'sostenibile', nZEB o passivo che sia, richiede una progettazione integrata sempre più stretta fra parte edile e impianti: progettista architettonico e progettista d'impianti devono interfacciarsi, quasi sovrapporsi, per consentire l'ottimizzazione del consumo energetico dell'intero organismo edilizi.



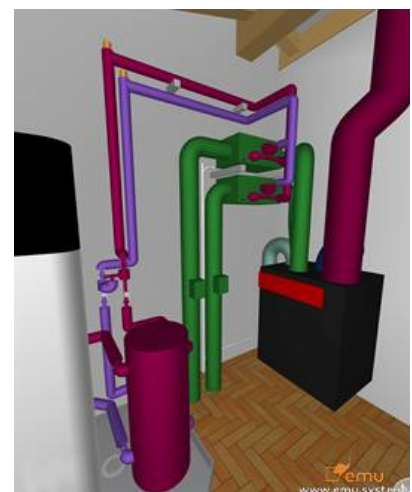
La qualifica

La figura di riferimento regionale è il **Tecnico nelle soluzioni energetiche sistema edificio impianto**, in grado di esaminare le caratteristiche energetiche e ambientali di un sistema edificio impianto al fine di definirne il livello prestazionale allo stato di fatto e di individuare gli interventi di miglioramento possibili, valutandone la realizzabilità tecnica ed economica.

L'**Esperto della riqualificazione impiantistica per l'edilizia sostenibile** rappresenta una curvatura ad alta specializzazione di questa figura.

Principali destinazioni lavorative

- Studi di progettazione architettonica sostenibile;
- Studi di progettazione impiantistica;
- Aziende di realizzazione e installazione impianti elettrici, domotici, termotecnici, aeraulici, ... per le costruzioni.



Sono Partner istituzionali del progetto:



Obiettivi del corso

Il percorso formativo ha l'obiettivo di **sviluppare competenze di livello specialistico** sui sistemi edificio-impianto con particolare riferimento alle tecnologie di nuova generazione. La normativa tecnica di riferimento è ferma a tecnologie ormai superate spesso non più all'altezza dei livelli prestazionali richiesti. Le riqualificazioni in chiave nZEB e passiva, invece, richiedono nuove tecnologie - sistemi radianti, tecnologie di controllo dell'aria, ecc. - la cui conoscenza e consapevolezza sono ancora poco diffuse e che diventa urgente acquisire.

Il corso intende fornire una **forte specializzazione tecnologica nella progettazione di sistemi e impianti** volti all'ottimizzazione delle performaces energetiche dell'involucro visto come sistema integrato e dialogante tra le parti che lo compongono, da quella edile a quella impiantistica.

Durata

500 ore di cui 330 teorico/pratiche d'aula/laboratorio e 170 di stage presso imprese, Enti pubblici, studi professionali del settore.



PROGRAMMA

Il programma formativo è articolato in nove unità didattiche:

- Quadro legislativo, regolatorio e normativo (12 h.);
- Tecnologie del sistema edificio impianto (40 h.);
- Inglese tecnico (16 h.);
- Aspetti di sicurezza sul lavoro (16 h-);
- Strumenti BIM - tecnologie e software (58)
- Rappresentazione situazione energetica sistema edificio-impianto (84 h.);
- Conformazione interventi di miglioramento delle prestazioni energetiche (84 h.);
- Configurazione soluzioni tecniche di miglioramento delle prestazioni energetiche (96 h.);
- Formulazione piano di miglioramento prestazioni energetiche (94 h.).

In breve

Quando: dall' 8 maggio 2017

Costi: GRATUITO in quanto finanziato dalla Regione Emilia Romagna e dal FSE (vedi dati approvazione)

Iscrizioni: entro il **28/04**. Prevista selezione. Per iscriversi, clicca sul link [scheda d'iscrizione](#)

Destinatari: 12 utenti, residenti o domiciliati in Emilia Romagna, non occupati, con diploma di istruzione superiore o laurea tecnica (prerequisiti prioritari previsti)

Informazioni: 0522-500 450/460, www.res.re.it, superiore@res.re.it

