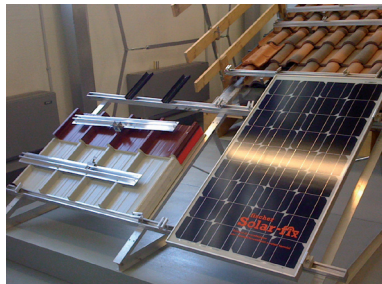


# Workshop Tecnici

## Tecnica del fissaggio strutturale e non strutturale



Finalità del workshop è fornire gli elementi di orientamento nella scelta di ancoraggi meccanici e chimici a progettisti, tecnici e imprenditori. Verranno messe in luce le caratteristiche tecniche, qualitative e applicative dei fissaggi strutturali e non strutturali, con l'obiettivo di conoscere i principi di funzionamento degli ancoraggi e di individuare il fissaggio più adatto in base all'applicazione.

Forte attenzione inoltre è dedicata alla spiegazione di risoluzioni tipiche o innovative nella pratica costruttiva.

Il workshop è strutturato in momenti d'aula e dimostrazioni pratiche mirate.

### Destinatari

Il workshop è aperto a progettisti, direttori lavori, imprenditori, tecnici d'impresa, liberi professionisti, a chiunque utilizzi e deve decidere tipologie e modalità di qualunque tipo di fissaggio.

**Giovedì 30 settembre 2010** presso Scuola Edile di Reggio Emilia, via del Chionso 22/A.  
3 ore, dalle 16,00 alle 19,00.

### Programma

Ore 16,00 Apertura dei lavori, presentazione del seminario  
Ore 16,10 **Tipologie di funzionamento dei sistemi di fissaggio**  
Ore 17,00 **Tecnica di installazione ed errori comuni**  
Ore 17,50 **Break**  
Ore 18,10 **Laboratorio applicato:**

fissaggi per carpenteria leggera e per carpenteria pesante  
esempi di installazione di:

- tasselli a calza e a rete su supporti in muratura forata
- tasselli certificati e non per edilizia leggera e impiantistica
- tasselli a calza e a rete su supporti in muratura forata
- tasselli certificati e non per edilizia leggera e impiantistica
- inghisaggio di barre su cls

### Relatori

Ing. Simone Beggio, coordinatore didattico **FischerFormazione**

Sig. Christian Mabilli, funzionario tecnico di zona **Fischer**

Sig. Paolo Gallinaro, tecnico **FischerFormazione**

### Condizioni di iscrizione

Il workshop è totalmente gratuito. E' necessaria l'iscrizione.

### Riferimenti

Iscrizioni da sito: [www.reggioedili.net](http://www.reggioedili.net)

Telefono 0522.500450 - Fax 0522.500.451 - scuola@reggioedili.it

Confronto con il mondo della produzione,  
workshop organizzato con la collaborazione di

**fischer**   
I SISTEMI DI FISSAGGIO

in partnership con

**MAPEX**

SISTEMI A DIAMANTE PER TAGLIO E FORI C.A.

- VENDITA
- SERVIZI
- NOLO

**AF**

**FRANZINI ANNIBALE S.p.A.**

distributore Fischer

**TAVOLO  
TECNICO**

**SCUOLA EDILE**  
di reggio emilia

  
architettureggioemilia

Ordine Ingegneri  
Reggio Emilia

  
COLLEGIO GEOMETRI E GEOMETRI LAUREATI  
PERITI INDUSTRIALI LAUREATI  
DELLA PROVINCIA DI REGGIO EMILIA

  
COLLEGIO DEI PERITI INDUSTRIALI E  
PERITI INDUSTRIALI LAUREATI  
DELLA PROVINCIA DI REGGIO EMILIA